

1. Configuration de l'accès au WIFI de l'UPJV

Pré-requis

- Appartenir à l'UPJV (Etudiants et Enseignants). IUFM, SUPdeCo, etc, ne pourront pas se connecter au Wifi
- Avoir un mail UPJV. voir étape 1 pour la création du mail ou la modification du mot de passe. Si le mail est déjà créé passez à l'étape 2

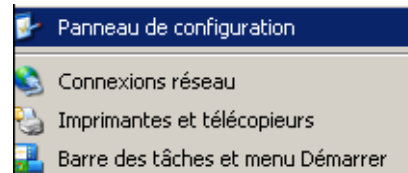
•



2. Configuration de l'accès au WIFI de l'UPJV

Pré-requis

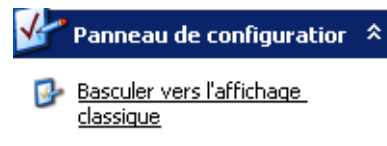
- **Désactivez absolument votre antivirus et votre pare-feu avant de commencer la configuration.**
- **Ecrivez, sauvegardez votre configuration avant de faire quoique ce soit.**
- **Si vous avez configuré un pont réseau, veuillez enlever la carte wifi de ce pont.**
- **Si vous avez configuré un proxy :**
 - **Cliquez sur Démarrer, Paramètres, Panneau de configuration**



3. Configuration de l'accès au WIFI de l'UPJV

Pré-requis

- Une fenêtre vient de s'ouvrir, si vous voyez l'image ci-dessous en haut à droite cliquez dessus.



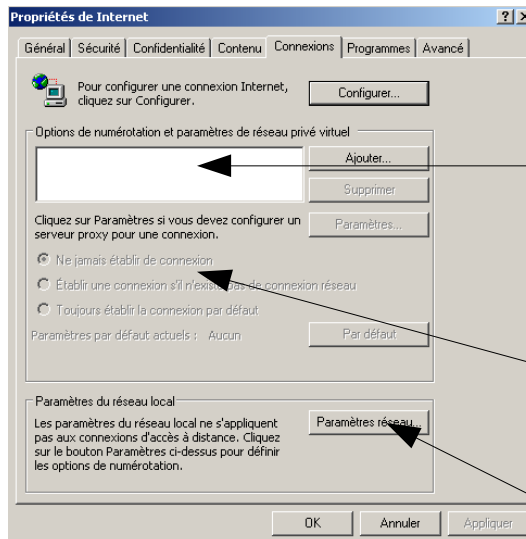
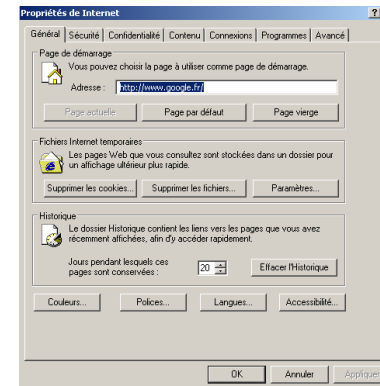
- Vous obtiendrez une liste d'icônes. Cliquez sur celle-ci



4. Configuration de l'accès au WIFI de l'UPJV

Pré-requis

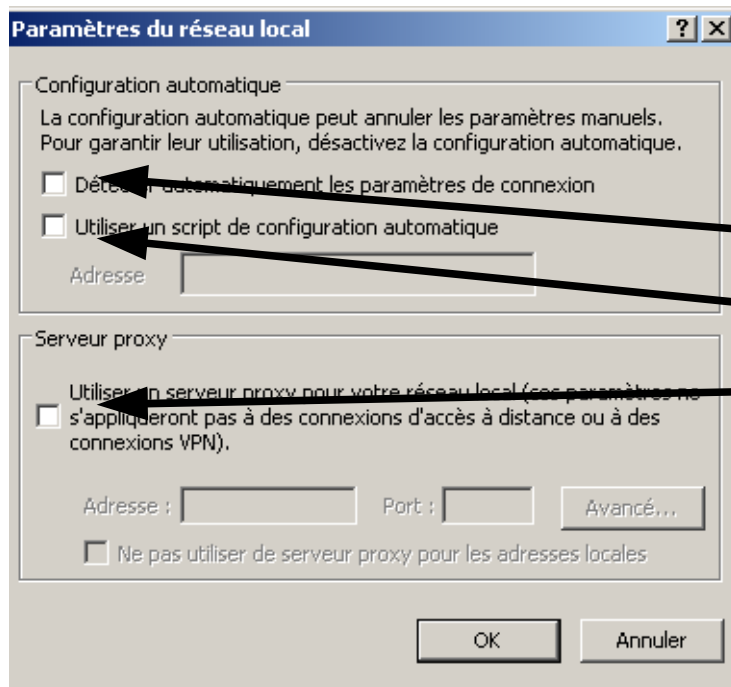
Vous obtenez ceci :



Vérifiez que vous n'avez pas de connexion de créer ou que « ne jamais établir de connexion » soit coché si la case n'est pas vide.

Ensuite cliquez sur « paramètre de connexion »

5. Configuration de l'accès au WIFI de l'UPJV Pré-requis



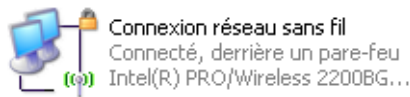
Ecrivez votre configuration avant de faire quoique ce soit.

Vérifiez si les cases indiquées par les flèches sont bien vides. Si elles ne le sont pas décochez-les.

6. Configuration de l'accès au WIFI de l'UPJV Pré-requis

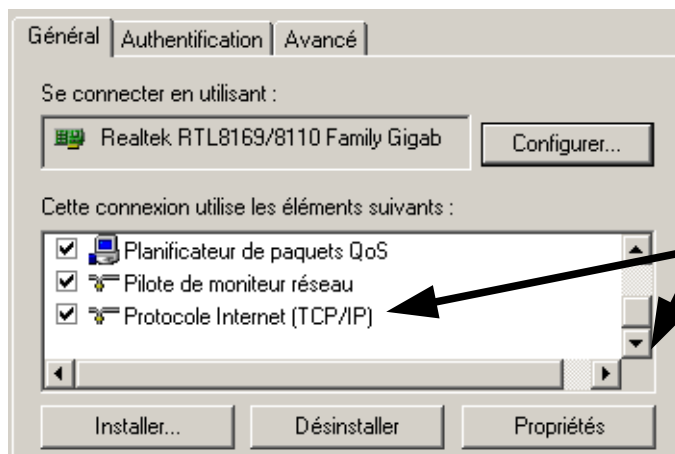
Ensuite vérifiez si vous n'avez pas configuré l'adresse IP sur votre portable.

Allez dans le panneau de configuration comme indiqué à la diapo 2 et cliquez sur cette icône.



Ensuite faites un clic droit sur une icône de ce style. Cela doit être l'icône du wifi. Et puis cliquez sur propriété.

Propriétés

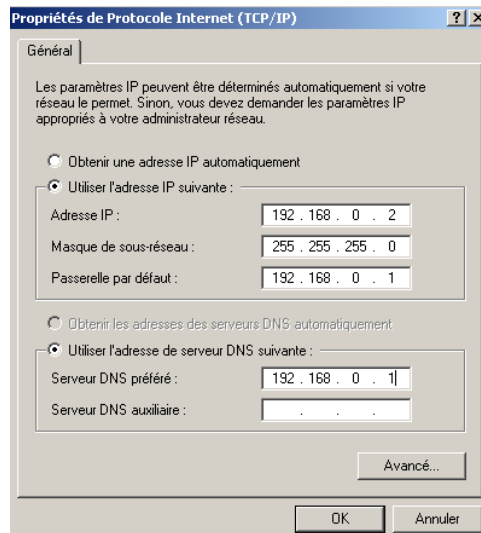


Vous obtenez la fenêtre ci-contre, cliquez sur l'ascenseur de droite pour voir « Propriété internet (TCP / IP) »

Ensuite double cliquez sur « Propriété internet »

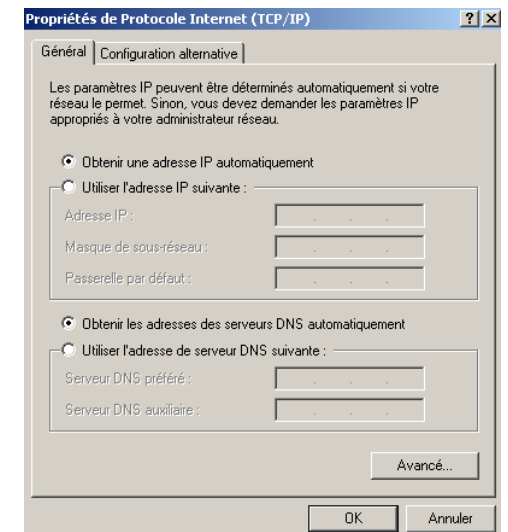
7. Configuration de l'accès au WIFI de l'UPJV

Pré-requis



Si cette fenêtre ressemble à cela, il faut écrire toutes les adresses.

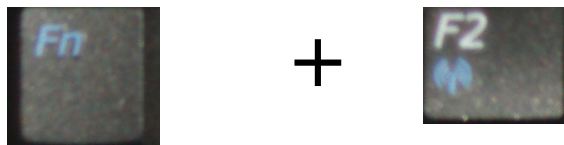
Ensuite cliquez sur « Obtenir une adresse IP automatiquement » et sur « Obtenir les adresses des serveurs DNS automatiquement »



8. Configuration de l'accès au WIFI de l'UPJV

Pré-requis

- Vérifier que la carte Wifi fonctionne :
 - Soit via un bouton ON / OFF
 - Soit via une séquence de touche du clavier (appui simultané sur touche fn + F1 ou fn + F2, ou fn + touche avec un logo particulier) exemple :



9. Configuration de l'accès au WIFI de l'UPJV Pré-requis

- Si la carte Wifi fonctionne, connectez-vous au réseau « INVITE »

Pour vous connecter :

- Via l'utilitaire de Windows

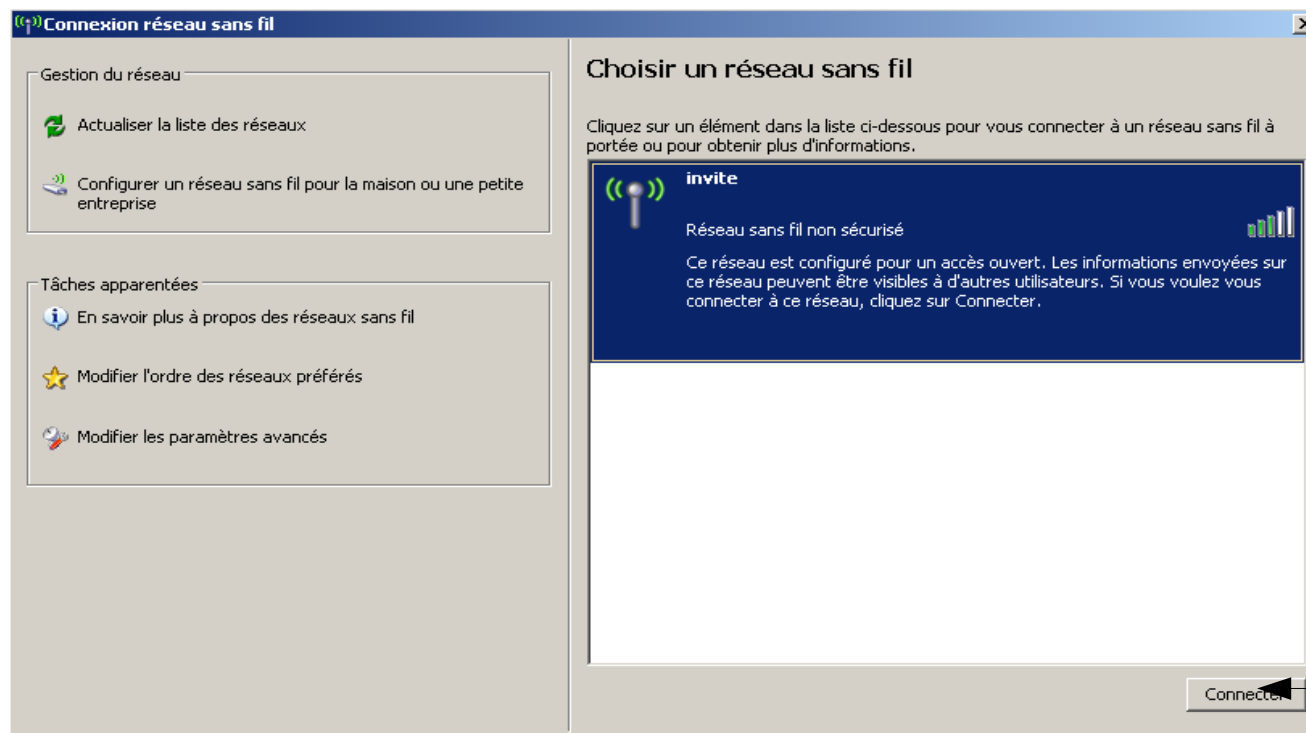
Double Clic sur
l'icône du wifi



10. Configuration de l'accès au WIFI de l'UPJV

Pré-requis

On obtient la fenêtre suivante :

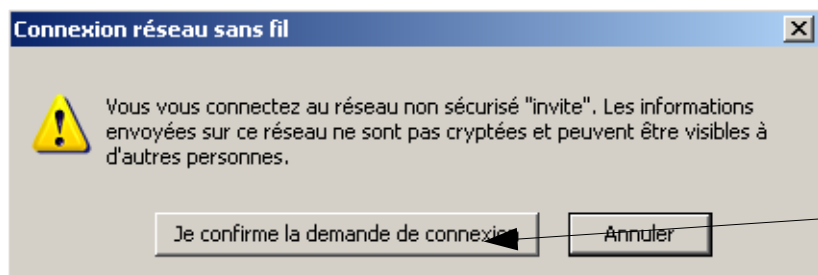


Cliquez sur le bouton connecter

11. Configuration de l'accès au WIFI de l'UPJV

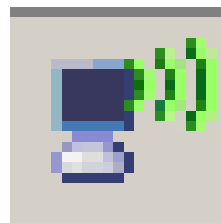
Pré-requis

Windows demande une confirmation



Cliquez sur le bouton « Je confirme la demande de connexion »

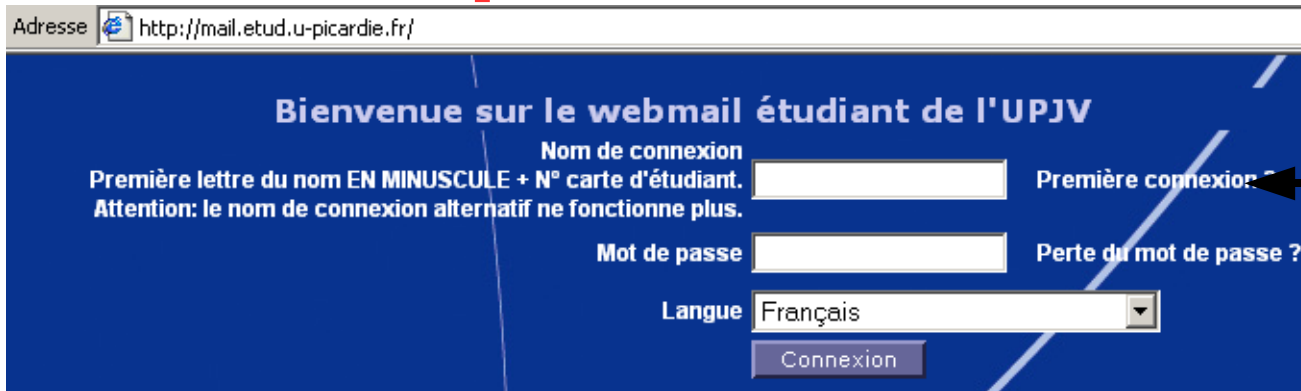
Vérifiez que vous êtes bien connecté au réseau « INVITE » par le biais de l'icône du wifi qui se trouve à côté de l'heure. Elle doit ressembler à cela :



12. Configuration de l'accès au WIFI de l'UPJV

Etape 1 : Création du mail

Pour créer votre mail UPJV, connectez-vous sur le site suivant : **https://mail.etud.u-picardie.fr**



Adresse <http://mail.etud.u-picardie.fr/>

Bienvenue sur le webmail étudiant de l'UPJV

Nom de connexion Première connexion ?

Première lettre du nom EN MINUSCULE + N° carte d'étudiant.
Attention: le nom de connexion alternatif ne fonctionne plus.

Mot de passe Perte du mot de passe ?

Langue Français

Connexion

Cliquez sur « Première connexion ? »

13. Configuration de l'accès au WIFI de l'UPJV

Etape 1 : Création du mail

Mail étudiant de l'UPJV
Éléments nécessaires à votre identification

L'UPJV propose à l'ensemble de ses étudiants une boîtes à lettres électronique. Pour y avoir accès il vous suffit de vous inscrire en utilisant les informations qui figurent sur votre carte d'étudiant.

Numéro de carte d'étudiant

Date de naissance

Code INE (N° national)
(uniquement les 10 premiers caractères)

Une utilisation frauduleuse de ces informations entraînerait des poursuites.

Munissez-vous de votre carte d'étudiant
Ensuite, entrez votre numéro d'étudiant, votre date de naissance et **les 10 premiers caractères de votre numéro INE**

Ensuite, cliquez sur validation. Vous arrivez sur la page suivante :

Champs modifiables

Vous pouvez choisir un nom de connexion alternatif (pseudo)

Vous pouvez choisir de rediriger votre courrier vers une boîte extérieure. Attention, vous utilisez cette option à vos risques et périls : la validité de cette boîte n'est pas vérifiée et toute erreur entraînera la perte de vos courriers. Si vous aviez choisi cette option et changez d'avis, inscrivez ici la phrase : "Hébergé par l'UPJV."

Choisissez un mot de passe (de 5 à 15 caractères)

Vérification du mot de passe

Cochez cette case si vous souhaitez NE PAS apparaître dans l'annuaire

Entrez un pseudo, un mot pour le login alternatif (différent de votre prénom)

Ensuite, entrez un mot de passe et re-tapez le pour confirmer

14. Configuration de l'accès au WIFI de l'UPJV

Etape 1 : Création du mail

Valider votre inscription entraîne l'acceptation de la charte informatique de l'UPJV

Charte Informatique de l'Université de Picardie Jules Verne

La présente charte a pour objet de définir les règles d'utilisation des moyens et systèmes informatiques de l'Université de Picardie Jules Verne. Elle est annexée au règlement interne de l'Université par décision du CA du 12 mai 95. Elle s'inscrit dans le cadre des lois en vigueur :

J'ai bien lu la charte informatique de l'UPJV

Inscription Annuler

Lisez la charte informatique et cochez la case d'acceptation. **(Si vous ne le faites pas vous devrez recommencer la procédure d'inscription)** Ensuite cliquer sur inscription pour terminer la création de votre mail UPJV.

Après l'inscription, il faut retenir :

- adresse mail du type :
prenom.nom@**etud.u-picardie.fr**
- nom de connexion (sert au cyber café Pôle cathédrale)
Première lettre du nom + Numéro étudiant (ex: **f12345678**)
- et bien sûr le mot de passe



15. Configuration de l'accès au WIFI de l'UPJV

Etape 2 : Configuration

Allez sur le site <http://wiki.u-picardie.fr>

Les services réseaux

WIFI

- [Tout ce qu'il faut savoir pour vous raccorder sur le réseau WiFi \(sans fil\) de l'université](#)

Cliquez sur le lien suivant

La page suivante apparaît :

Avec authentification (WPA+TKIP)

Le SSID n'est pas diffusé (voir configuration), l'accès à ce réseau requiert une phase d'authentification. L'identifiant de connexion est votre adresse mail (@u-picardie.fr ou @etud.u-picardie.fr) et le mot de passe est celui que vous utilisez pour accéder à votre boîte mail. Une adresse IP est automatiquement attribuée après l'authentification.

- Avantages : les communications sont sécurisées (cryptage), l'authentification permet un accès réseau plus ouvert.
- Inconvénients : exige une configuration du poste client , une carte WiFi compatible WPA , un système d'exploitation récent (WindowsXP SP2, MacOSX 10.3 , Linux + wpasupplicant).

Sous windows 2 méthodes pour se connecter :

- soit en utilisant les outils fournis par Windows mais peut poser parfois quelques problèmes de fonctionnement selon votre configuration matériel.

[Se connecter au réseau wifi sous Windows XP avec les outils windows \(Supprimer les identifiants \)](#)

- soit en utilisant les outils wpa_supplicant avec l'installation de scripts pour la connexion/deconnexion : fonctionne quelque soit votre configuration matériel

[Se connecter au réseau wifi sous Windows XP avec wpa supplicant](#)

Cliquez sur le lien suivant



16. Configuration de l'accès au WIFI de l'UPJV

Etape 2 : Configuration

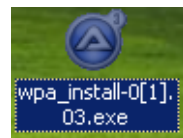
Téléchargez le logiciel (wpa_install-0.03.exe) sur votre PC :

Il est nécessaire d'être connecté à internet pour que cela fonctionne. (Cela fonctionne depuis le SSID invite)

L'outil qui va vous permettre de faire toutes les étapes précédentes juste en double cliquant dessus : [wpa_install-0.03.exe](#)

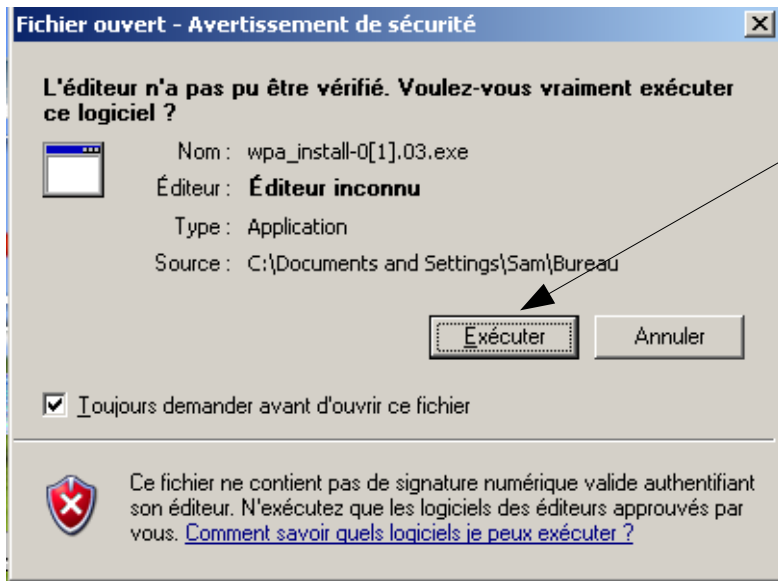
une fois téléchargé, fermez toutes les fenêtres et surtout **désactivez votre antivirus.**

Ensuite double cliquez sur l'icône suivante.



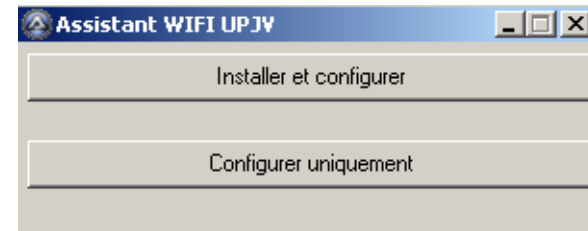
17. Configuration de l'accès au WIFI de l'UPJV

Etape 2 : Configuration



Dès le début de l'exécution de wpa_install, Windows peut faire apparaître cette fenêtre. Il faut cliquer sur exécuter pour continuer l'installation.

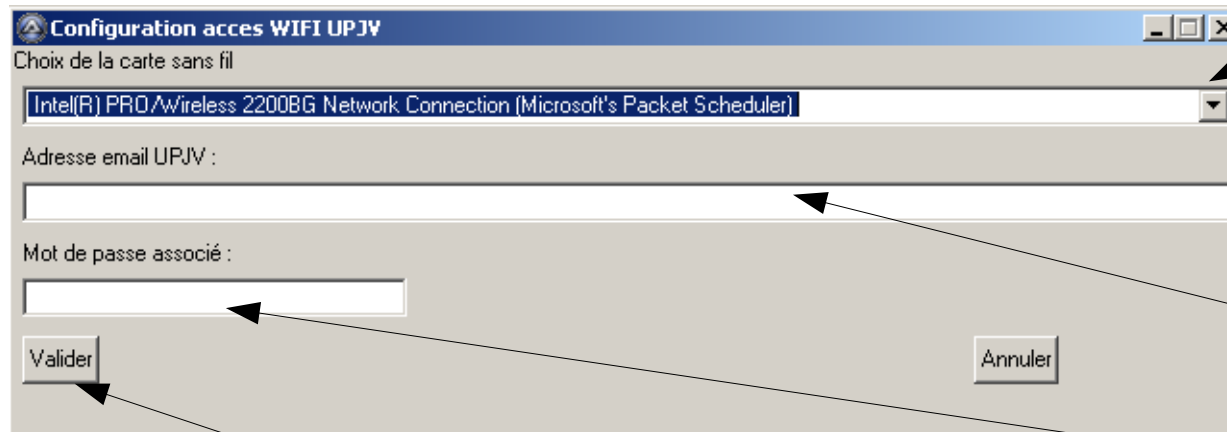
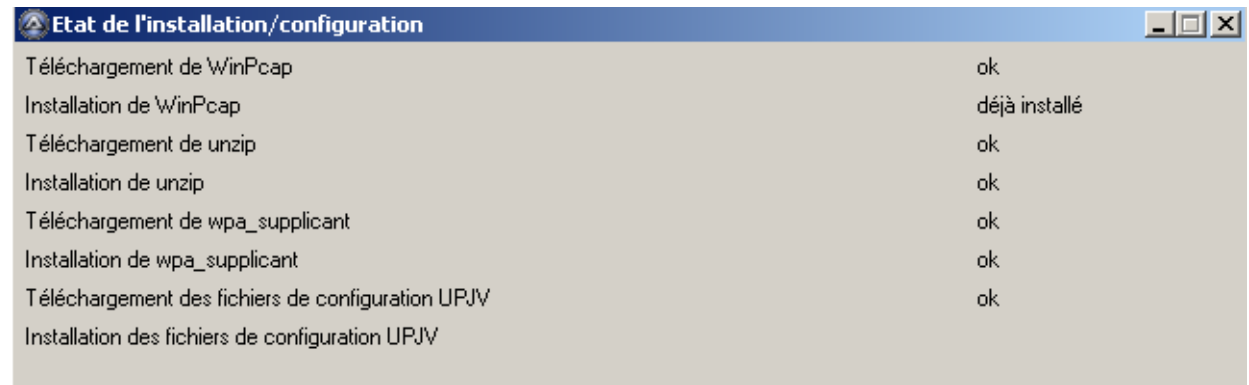
Ensuite cliquez sur Installer et configurer



18. Configuration de l'accès au WIFI de l'UPJV

Etape 2 : Configuration

Cette fenêtre apparaît et vous informe de la progression de l'installation.



Ensuite, sélectionnez la carte wifi (le nom de la carte comprendra certainement un de ces mots : wifi, wlan, wireless, réseau sans fil).

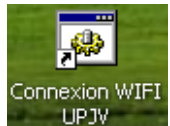
Ensuite, entrez votre adresse mail de l'UPJV (cf étape 1)

Et le mot de passe correspondant.

Pour terminer l'installation cliquez sur valider

19. Configuration de l'accès au WIFI de l'UPJV

Etape 2 : Configuration



Maintenant vous pouvez vous connecter en cliquant sur cette icône

Ouvrez votre navigateur internet et essayez d'aller par exemple sur le site suivant <http://www.framasoft.net> (site sur les logiciels libres).

Si vous arrivez sur une page nommée « service centrale d'authentification de l'UPJV », la configuration n'a pas réussi, rapprochez-vous du technicien de site.



Pour vous déconnecter, cliquez sur cette icône. Pour être sûr du bon fonctionnement du wifi à l'extérieur de l'UPJV, éteignez votre PC, ne le mettez pas en veille et cela même si vous habitez à côté de la fac.



20. Configuration de l'accès au WIFI de l'UPJV

Précisions

- Le wifi n'est utilisable que dans une zone couverte par une borne.
 - pour le pôle Cathédrale, le wifi est disponible :
 - dans le Hall côté Fac
 - dans le Hall côté BU
 - au 2e étage de la BU
 - au 3e étage de la BU
 - Pour les autres sites, allez sur :

<http://wiki.u-picardie.fr/doku.php?id=listesitewifi>

21. Configuration de l'accès au WIFI de l'UPJV ***Précisions***

Si vous avez un système sous Linux ou MacOSX, allez sur :

<http://wiki.u-picardie.fr/doku.php?id=wifi>

